



*Heben Sie Ihre Mitarbeiter
in den privat versicherten Status.
Ohne Gesundheitsfragen und Wartezeiten!*

► *Denn Mitarbeiter-Gesundheit ist Chefsache, richtig?*

*Darum sind wir **IHR** Partner für die betriebliche Krankenversicherung*

- *20 Jahre Erfahrung im Bereich betriebliche Gesundheitsabsicherung*
- *arbeitgeberfinanzierte bKV-Verträge mit Firmen zwischen 5 - 6.000 Mitarbeitern*
- *arbeitnehmerfinanzierte bKV-Verträge bei 14 DAX-Unternehmen*
- *Beitragsstabilität seit über 8 Jahren*



Gothaer

ZUKUNFT WIRD
AUS MUT GEMACHT.

Marc Gottschalk

Exklusivvertreter der Gothaer Versicherungsbank VVaG

Telefon 02973 7809007

Telefax 02973 8188125

Mobil 0177 7842387

E-Mail marc.gottschalk@gothaer.de

Web www.gottschalk1596.de

Hast Du ein Plan, wie Du deine Mitarbeiter erfolgreich und emotionale an dein Unternehmen bindest?

Ja Nein

Entlastest Du deine tollen Mitarbeiter finanziell beim Brillenkauf, der Zahnarztrechnung, bei Medikamenten Kosten oder dem Heilpraktiker Kosten?

Ja Nein

Ermöglichst Du deinen Mitarbeitern einen schnelleren Arzttermin (z. B. CT oder MR Termin)?

Ja Nein

Haben deine Mitarbeiter einen privatversicherten Status im Krankenhaus (z. B. Doppelzimmer Chefarzt Behandlung)

Ja Nein

Gibst Du den Familien der Mitarbeiter ebenfalls die Möglichkeit einer besseren Versorgung und Kostenübernahmen?

Ja Nein

Empfehlen Deine Mitarbeiter dein Unternehmen im Familien-, Freundes- oder Bekanntenkreise? (Aufgrund der tollen Möglichkeiten)?

Ja Nein

Wir wandeln zusammen alle Antworten in ein JA um. Einverstanden?

Mitarbeiter-Gesundheit ist Chefsache

Heben Sie Ihre Mitarbeitenden in den privat versicherten Status ohne Gesundheitsfragen und ohne Wartezeiten

DIE LÖSUNG

Die bKV begeistert
durch maximalen Mehrwert

#1 Mitarbeiter*innen

werden an das Unternehmen gebunden

#2 Bewerber*innen

werden für das Unternehmen begeistert



Ein Unternehmen habe ich im Juni 2022 übernommen. Mit gerade 20 Mitarbeitern und heute ist das Unternehmen bei 41 Mitarbeitern. Wie geht das? Trotz aller Krisen und dem Fachkräftemangel.

Wir haben die Mitarbeiter spürbar in den Mittelpunkt des Unternehmens gerückt.

- In dem das Unternehmen Gesundheitskosten der Mitarbeiter trägt.
- In dem das Unternehmen schnellere Facharzttermin für die Mitarbeiter besorgt und in der Behandlung vom Chefarzt begleitet werden.
- In dem das Unternehmen sogar die ganze Familie mit anbindet.
- Somit fühlen sich alle Mitarbeiter spürbar mehr wertgeschätzt und tragen den Mehrwert in den Familien-, Freundes- und Bekanntenkreis. Wo potenzielle neue Mitarbeiter auf IHR Unternehmen warten. Nämlich auf Dich - als spürbar anderes Unternehmen.

Willst du das auch?



Gothaer

ZUKUNFT WIRD
AUS MUT GEMACHT.

**DIE ETWAS
ANDERE ART
DANKE ZUSAGEN.**

**Gothaer MediGroup AG als Geschenk
für Ihre Mitarbeiter**

Vorteile für Mitarbeiter*innen

ZUKUNFT WIRD
AUS MUT GEMACHT.

Gothaer

- Keine Wartezeiten, sofortiger Versicherungsschutz
- Verzicht auf Gesundheitsprüfung in der Arbeitgeberfinanzierung:
 - alle Vorerkrankungen, laufende/angeratene Behandlungen und fehlende Zähne gelten mitversichert
 - Voraussetzung: mindestens 5 Mitarbeiter bei 90% Durchdringung (tarifabhängig)
- Sozialleistung bKV kommt 1:1 bei den Mitarbeitenden an (ohne eigene finanzielle Belastung), denn der bKV-Beitrag des Arbeitgebers gilt als Sachbezug und ist bis zu einer Freigrenze von 50 EUR/Monat steuer- und sozialversicherungsfrei
- Optional auch Absicherung der Familienangehörigen möglich
- Direkte Leistungsabwicklung zwischen Gothaer und Mitarbeitenden
- Umfangreiche zusätzliche Assistance-/Serviceleistungen
- Weiterversicherung bei Ausscheiden aus der Belegschaft möglich (ohne Gesundheitsprüfung)

MediGroupAG

Stationär

MediGroupAG S 1
MediGroupAG S 2
MediGroupAG S U



Zahn

MediGroupAG Z Basis
MediGroupAG Z
MediGroupAG Z Premium

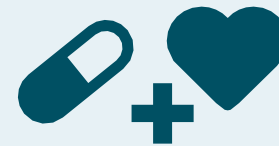
MediGroupAG ZB Basis
MediGroupAG ZB



Ambulant und Vorsorge

MediGroupAG A

MediGroupAG V Basis
MediGroupAG V Premium



Budget-Tarif

FlexSelect
FlexSelect Premium
FlexSelect XL



Grundsicherung der Mitarbeitenden

ZUKUNFT WIRD
AUS MUT GEMACHT.

Gothaer

STATIONÄR

MediGroup S 2



- 100 %** Zweibettzimmer, bei Unfall Einbettzimmer
- 100 %** Chefarztbehandlung, auch über den Höchstsatz der GOÄ hinaus
- 100 %** Ambulante Operationen, inkl. der Vor- und Abschlussuntersuchungen
- 100 %** Erstattung der gesetzlichen Zuzahlung
- 40 EUR** Ersatz-Krankenhaustagegeld

Freie Krankenhauswahl

Rooming In: Unterkunfts- und Verpflegungskosten einer erwachsenen Begleitperson, wenn ein nach MediGroup S 2 versichertes Kind stationär behandelt wird. Das Kind muss unter 10 Jahre alt sein. Leistung für max. 4 Wochen/Jahr

Beiträge 2024

Alter	Monatsbeitrag
0 -15	5,95
16-20	12,29
21-30	10,96
31-40	14,96
41-50	16,07
51-60	25,99
61-65	43,44
66-67	59,16

ZUKUNFT WIRD
AUS MUT GEMACHT.

Gothaer

ZAHN



MediGroup Z Premium

Zahnersatz

- 100 %** der gesetzlichen Regelversorgung (ohne privatärztliche Leistungen)
- 90 %** für Zahnersatz, wenn privat liquidiert wurde und Vorsorgeuntersuchungen der letzten 5 Jahre nachgewiesen werden (Bonusheft), sonst 85 %
- maximal** nur bei Arbeitnehmerfinanzierung gelten Erstattungshöchstbeträge:
 - 750 € im 1.-2. Versicherungsjahr
 - 1.500 € im 1.-3. Versicherungsjahr
 - 2.250 € im 1.-4. Versicherungsjahr

Bis zu 300 EUR/Jahr Zuschuss zu Kieferorthopädie bei Kindern/Jugendlichen

Beiträge 2024

Alter Monatsbeitrag

0 -15	8,24
16-20	11,45
21-30	12,54
31-40	17,37
41-50	24,12
51-60	31,84
61-65	37,63
66-67	37,63

Budgettarif

ZUKUNFT WIRD
AUS MUT GEMACHT.

Gothaer

Gothaer FlexSelect Tarife
Betriebliche Krankenversicherung (bKV)

**GESUNDHEITS-
VORSORGE
INDIVIDUELL
ZUSAMMENSTELLEN.**

**DAS
GESCHENK
VOM CHEF**



Option 2

MediGroupAG FlexSelect Premium

Doppeltes Budget bei stationärem Aufenthalt aufgrund Arbeitsunfall



ZUKUNFT WIRD AUS MUT GEMACHT.



Auszug aus dem Leistungskatalog. Eine umfassende Leistungsübersicht entnehmen Sie bitte den Allgemeinen Versicherungsbedingungen. Die Leistungen erfolgt unter Anrechnung einer evtl. Vorleistung (z.B. durch die GKV).



Ambulant

- 100 % für Sehhilfen **ohne Erstattungshöchstbetrag**
- 100 % für operative Sehschärfenkorrekturen (z. B. Lasik)
- 100 % für ärztlich verordnete Heil- und Hilfsmittel sowie ärztlich verordnete und in der Apotheke bezogene Arzneimittel, inkl. der gesetzlichen Zuzahlung
- 100 % Rezeptfreie Medikamente bis 10% des Budgets



Naturheilverfahren

- 100 % Heilpraktikerbehandlung bzw. Naturheilverfahren durch Arzt*innen inkl. Osteopathie und Chiropraktik – GebüH, Hufeland und GOÄ



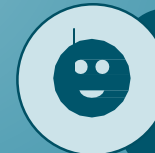
Stationär

- 10 € Krankenhaustagegeld pro Tag eines stationären Aufenthalts für max. 28 Tage/Jahr



Zahn

- 100 % Zahnersatz
- 100 % Zahnbehandlung
- 100 % Zahnprophylaxe inkl. professioneller Zahnreinigung **ohne Erstattungshöchstbetrag**
- 100 % Kieferorthopädie nach Unfall



Vorsorge

- 100 % Vorsorgeuntersuchungen
- 100 % Schutzimpfungen

Beiträge 2024

	Jahresbudget in EUR				
Beitragsbefreiung	300	500	750	1000	1250
ohne	14,90	22,40	29,95	36,70	42,60
mit	15,65	23,52	31,45	38,45	44,73

Services der Budget-Tarife

Alle Budgettarife bieten ein breites Spektrum an Gesundheitservices – je nach Tarif in unterschiedlichem Umfang. Beispiele:

- Facharztterminservice
- digitaler Arztbesuch (Videosprechstunde)
- Pflegeberatung
- Digitale Unterstützung bei Burnout (DiGA +)
- Medizinische Beratung mit dem MediFon
- Online-Buchung von Arztterminen mit Doctolib
- Unterstützung im Ausland: Auslandsnotruf 24 Stunden täglich

MediGroupAG FlexSelect Premium

<https://www.gothaer.de/ms/bkv-flexselect/flexselect-premium-service/>

Vorteile für Mitarbeiter*innen

- Exklusive Produkte mit Top-Preis-/Leistungsverhältnis
- Keine Wartezeiten, sofortiger Versicherungsschutz
- Optional auch Absicherung der Familienangehörigen möglich
- Verzicht auf Gesundheitsprüfung möglich; dann auch Mitversicherung von Vorerkrankungen, laufenden Behandlungen und fehlenden Zähnen möglich
- Direkte Leistungsabwicklung
- Weiterversicherungsoption bei Ausscheiden aus dem Kollektiv (ohne Gesundheitsprüfung) möglich

Vorteile für Arbeitgeber*innen

- Die bKV-Beiträge sind steuerfreie Sachzuwendungen (44 € bis 2021 pro Monat – ab 2022 50 € pro Monat) für den Arbeitgeber für eine betriebliche Krankenversicherung sogar steuer- und sozialabgabenfrei.
- Beiträge zur betrieblichen Krankenversicherung und die gesamten gezahlten Steuer- und Sozialversicherungsbeiträge können nach § 4 EStG als Betriebsausgaben abgesetzt werden.

ZUKUNFT WIRD
AUS MUT GEMACHT.

Gothaer

ZUKUNFT WIRD
AUS MUT GEMACHT.

Gothaer

Echte Leistung.
Top Preise.

Arbeitnehmerfinanzierte bKV
auch für Familienangehörige

Vorteile für Ehepartner/Lebenspartner und Kinder

(Kinder bis 21. bzw. in Ausbildung bis 27. Lebensjahr)

- 6 Monate Verzicht auf Gesundheitsprüfung in den Budgetstufen, die in der Arbeitgeberfinanzierung abgeschlossen wurden >> alle Vorerkrankungen, laufende/angeratene Behandlungen und fehlende Zähne gelten mitversichert (gilt für Unternehmen ab 20 Mitarbeiter*innen)
- Keine Wartezeiten, sofortiger Versicherungsschutz
- Umfangreiche zusätzliche Assistance-/Serviceleistungen
- Weiterversicherung bei Ausscheiden aus der Belegschaft (ohne Gesundheitsprüfung)
- Direkte Leistungsabwicklung zwischen Gothaer und Familienangehörigen

MediGroup FlexSelect FAN

Auszug aus dem Leistungskatalog. Eine umfassende Leistungsübersicht entnehmen Sie bitte den Allgemeinen Versicherungsbedingungen. Die Leistungen erfolgt unter Anrechnung einer evtl. Vorleistung (z.B. durch die GKV).

ZUKUNFT WIRD
AUS MUT GEMACHT.

Gothaer



Ambulant

- 100 % für Sehhilfen
- 100 % für operative Sehschärfenkorrekturen (z. B. Lasik)
- 100 % für ärztlich verordnete Heil- und Hilfsmittel sowie ärztlich verordnete und in der Apotheke bezogene Arzneimittel, inkl. der gesetzlichen Zuzahlung



Naturheilverfahren

- 100 % Heilpraktiker/ Naturheilverfahren durch Ärzt*innen inkl. Osteopathie und Chiropraktik – GebÜH, Hufeland und GOÄ



Stationär

- 10 € KHT pro Tag eines stat. Aufenthalts für max. 28 Tage/Jahr



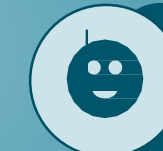
Vorsorge

- 100 % Vorsorgeuntersuchungen
- 100 % Schutzimpfungen



Zahn

- 100 % Zahnersatz
- 100 % Zahnbehandlung
- 100 % Zahnprophylaxe inkl. prof. Zahnreinigung
- 100 % Kieferorthopädie nach Unfall



SERVICELLEISTUNGEN: Telemedizin, Facharzt-Terminservice, Angehörigenpflege, psychologische Soforthilfe

Beiträge 2024

Jahresbudget in EUR

	300	500	750	1.000	1.250
0-15	15,20	19,90	24,50	27,70	33,30
16-65	17,70	25,40	33,60	40,00	45,80
66+	23,05	36,60	52,20	67,15	81,45

ZUKUNFT WIRD
AUS MUT GEMACHT.

Gothaer



Gothaer GesundheitsApp

So einfach geht's:

1. Barcode scannen
2. App herunterladen
3. einmalig registrieren
4. Gesundheitsservices nutzen



JETZT BEI
Google Play



Laden im
App Store



Das Logo in der App

Auf Wunsch kann in der Gesundheits-App das Unternehmenslogo mit aufgenommen werden. So haben die Mitarbeitenden das Geschenk des Arbeitgebers auch hier stets vor Augen.

DAS SCHÖNSTE GESCHENK VOM OSTERHASEN

Die bKV der Gothaer.

ZUKUNFT WIRD
AUS MUT GEMACHT.

Gothaer

